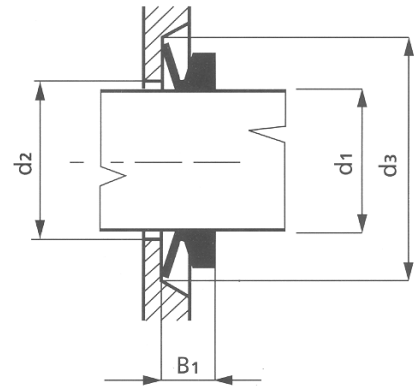
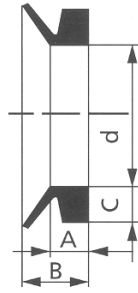


TIPO VA



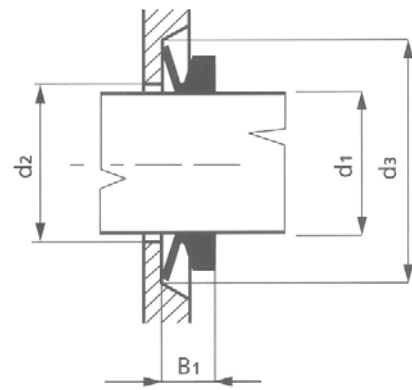
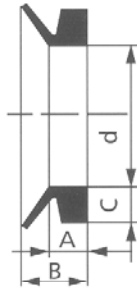
Rif. Ref.	Ø albero Ø shaft C	Dimensioni anello libero Free seal dimensions				Quote di montaggio Fitting dimensions		
		d	C	A	B	d2	d3	B1
VA 3	2,7 - 3,5	2,5	1,5	2,1	3	d1 + 1	d1 + 4	2,5 ± 0,3
VA 4	3,5 - 4,5	3,2	2	2,4	3,7	d1 + 1	d1 + 6	3 ± 0,4
VA 5	4,5 - 5,5	4	2	2,4	3,7	d1 + 1	d1 + 6	3 ± 0,4
VA 6	5,5 - 6,5	5	2	2,4	3,7	d1 + 1	d1 + 6	3 ± 0,4
VA 7	6,5 - 8	6	2	2,4	3,7	d1 + 1	d1 + 6	3 ± 0,4
VA 8	8 - 9,5	7	2	2,4	3,7	d1 + 1	d1 + 6	3 ± 0,4
VA 10	9,5 - 11,5	9	3	3,4	5,5	d1 + 2	d1 + 9	4,5 ± 0,6
VA 12	11,5 - 13,5	10,5	3	3,4	5,5	d1 + 2	d1 + 9	4,5 ± 0,6
VA 14	13,5 - 15,5	12,5	3	3,4	5,5	d1 + 2	d1 + 9	4,5 ± 0,6
VA 16	15,5 - 17,5	14	3	3,4	5,5	d1 + 2	d1 + 9	4,5 ± 0,6
VA 18	17,5 - 19	16	3	3,4	5,5	d1 + 2	d1 + 9	4,5 ± 0,6
VA 20	19 - 21	18	4	4,7	7,5	d1 + 2	d1 + 12	6 ± 0,8
VA 22	21 - 24	20	4	4,7	7,5	d1 + 2	d1 + 12	6 ± 0,8
VA 25	24 - 27	22	4	4,7	7,5	d1 + 2	d1 + 12	6 ± 0,8
VA 28	27 - 29	25	4	4,7	7,5	d1 + 3	d1 + 12	6 ± 0,8
VA 30	29 - 31	27	4	4,7	7,5	d1 + 3	d1 + 12	6 ± 0,8
VA 32	31 - 33	29	4	4,7	7,5	d1 + 3	d1 + 12	6 ± 0,8
VA 35	33 - 36	31	4	4,7	7,5	d1 + 3	d1 + 12	6 ± 0,8
VA 38	36 - 38	34	4	4,7	7,5	d1 + 3	d1 + 12	6 ± 0,8
VA 40	38 - 43	36	5	5,5	9	d1 + 3	d1 + 15	7 ± 1
VA 45	43 - 48	40	5	5,5	9	d1 + 3	d1 + 15	7 ± 1
VA 50	48 - 53	45	5	5,5	9	d1 + 3	d1 + 15	7 ± 1
VA 55	53 - 58	49	5	5,5	9	d1 + 3	d1 + 15	7 ± 1
VA 60	58 - 63	54	5	5,5	9	d1 + 3	d1 + 15	7 ± 1
VA 65	63 - 68	58	5	5,5	9	d1 + 3	d1 + 15	7 ± 1
VA 70	68 - 73	63	6	6,8	11	d1 + 4	d1 + 18	9 ± 1,2
VA 75	73 - 78	67	6	6,8	11	d1 + 4	d1 + 18	9 ± 1,2
VA 80	78 - 83	72	6	6,8	11	d1 + 4	d1 + 18	9 ± 1,2
VA 85	83 - 88	76	6	6,8	11	d1 + 4	d1 + 18	9 ± 1,2
VA 90	88 - 93	81	6	6,8	11	d1 + 4	d1 + 18	9 ± 1,2
VA 95	93 - 98	85	6	6,8	11	d1 + 4	d1 + 18	9 ± 1,2
VA 100	98 - 105	90	6	6,8	11	d1 + 4	d1 + 18	9 ± 1,2
VA 110	105 - 115	99	7	7,9	12,8	d1 + 4	d1 + 21	10,5 ± 1,5
VA 120	115 - 125	108	7	7,9	12,8	d1 + 4	d1 + 21	10,5 ± 1,5
VA 130	125 - 135	117	7	7,9	12,8	d1 + 4	d1 + 21	10,5 ± 1,5
VA 140	135 - 145	126	7	7,9	12,8	d1 + 4	d1 + 21	10,5 ± 1,5
VA 150	145 - 155	135	7	7,9	12,8	d1 + 4	d1 + 21	10,5 ± 1,5
VA 160	155 - 165	144	8	9	14,5	d1 + 5	d1 + 24	12 ± 1,8
VA 170	165 - 175	153	8	9	14,5	d1 + 5	d1 + 24	12 ± 1,8
VA 180	175 - 185	162	8	9	14,5	d1 + 5	d1 + 24	12 ± 1,8
VA 190	185 - 195	171	8	9	14,5	d1 + 5	d1 + 24	12 ± 1,8
VA 199	195 - 210	180	8	9	14,5	d1 + 5	d1 + 24	12 ± 1,8



Dimensioni anello libero
Free seal dimensions

Quote di montaggio
Fitting dimensions

TIPO VA



Rif. Ref.	Ø albero Ø shaft C	Dimensioni anello libero Free seal dimensions				Quote di montaggio Fitting dimensions		
		d	C	A	B	d ₂	d ₃	B ₁
VA 200	190 - 210	180	15	14,3	25	d ₁ + 10	d ₁ + 45	20 ± 4
VA 220	210 - 235	198	15	14,3	25	d ₁ + 10	d ₁ + 45	20 ± 4
VA 250	235 - 265	225	15	14,3	25	d ₁ + 10	d ₁ + 45	20 ± 4
VA 275	265 - 290	247	15	14,3	25	d ₁ + 10	d ₁ + 45	20 ± 4
VA 300	290 - 310	270	15	14,3	25	d ₁ + 10	d ₁ + 45	20 ± 4
VA 325	310 - 335	292	15	14,3	25	d ₁ + 10	d ₁ + 45	20 ± 4
VA 350	335 - 365	315	15	14,3	25	d ₁ + 10	d ₁ + 45	20 ± 4
VA 375	365 - 390	337	15	14,3	25	d ₁ + 10	d ₁ + 45	20 ± 4
VA 400	390 - 430	360	15	14,3	25	d ₁ + 10	d ₁ + 45	20 ± 4
VA 450	430 - 480	405	15	14,3	25	d ₁ + 10	d ₁ + 45	20 ± 4
VA 500	480 - 530	450	15	14,3	25	d ₁ + 10	d ₁ + 45	20 ± 4
VA 550	530 - 580	495	15	14,3	25	d ₁ + 10	d ₁ + 45	20 ± 4
VA 600	580 - 630	540	15	14,3	25	d ₁ + 10	d ₁ + 45	20 ± 4
VA 650	630 - 665	600	15	14,3	25	d ₁ + 10	d ₁ + 45	20 ± 4
VA 700	665 - 705	630	15	14,3	25	d ₁ + 10	d ₁ + 45	20 ± 4
VA 725	705 - 745	670	15	14,3	25	d ₁ + 10	d ₁ + 45	20 ± 4
VA 750	745 - 785	705	15	14,3	25	d ₁ + 10	d ₁ + 45	20 ± 4
VA 800	785 - 830	745	15	14,3	25	d ₁ + 10	d ₁ + 45	20 ± 4
VA 850	830 - 875	785	15	14,3	25	d ₁ + 10	d ₁ + 45	20 ± 4
VA 900	875 - 920	825	15	14,3	25	d ₁ + 10	d ₁ + 45	20 ± 4
VA 950	920 - 965	865	15	14,3	25	d ₁ + 10	d ₁ + 45	20 ± 4
VA 1000	965 - 1015	910	15	14,3	25	d ₁ + 10	d ₁ + 45	20 ± 4
VA 1050	1015 - 1065	955	15	14,3	25	d ₁ + 10	d ₁ + 45	20 ± 4
VA 1100	1065 - 1115	1000	15	14,3	25	d ₁ + 10	d ₁ + 45	20 ± 4
VA 1150	1115 - 1165	1045	15	14,3	25	d ₁ + 10	d ₁ + 45	20 ± 4
VA 1200	1165 - 1215	1090	15	14,3	25	d ₁ + 10	d ₁ + 45	20 ± 4
VA 1250	1215 - 1270	1135	15	14,3	25	d ₁ + 10	d ₁ + 45	20 ± 4
VA 1300	1270 - 1320	1180	15	14,3	25	d ₁ + 10	d ₁ + 45	20 ± 4
VA 1350	1320 - 1370	1225	15	14,3	25	d ₁ + 10	d ₁ + 45	20 ± 4
VA 1400	1370 - 1420	1270	15	14,3	25	d ₁ + 10	d ₁ + 45	20 ± 4
VA 1450	1420 - 1470	1315	15	14,3	25	d ₁ + 10	d ₁ + 45	20 ± 4
VA 1500	1470 - 1520	1360	15	14,3	25	d ₁ + 10	d ₁ + 45	20 ± 4
VA 1550	1520 - 1570	1405	15	14,3	25	d ₁ + 10	d ₁ + 45	20 ± 4
VA 1600	1570 - 1620	1450	15	14,3	25	d ₁ + 10	d ₁ + 45	20 ± 4
VA 1650	1620 - 1670	1495	15	14,3	25	d ₁ + 10	d ₁ + 45	20 ± 4
VA 1700	1670 - 1720	1540	15	14,3	25	d ₁ + 10	d ₁ + 45	20 ± 4
VA 1750	1720 - 1770	1585	15	14,3	25	d ₁ + 10	d ₁ + 45	20 ± 4
VA 1800	1770 - 1820	1630	15	14,3	25	d ₁ + 10	d ₁ + 45	20 ± 4
VA 1850	1820 - 1870	1675	15	14,3	25	d ₁ + 10	d ₁ + 45	20 ± 4
VA 1900	1870 - 1920	1720	15	14,3	25	d ₁ + 10	d ₁ + 45	20 ± 4
VA 1950	1920 - 1970	1765	15	14,3	25	d ₁ + 10	d ₁ + 45	20 ± 4
VA 2000	1970 - 2020	1810	15	14,3	25	d ₁ + 10	d ₁ + 45	20 ± 4



www. **SIXTEN** .it